



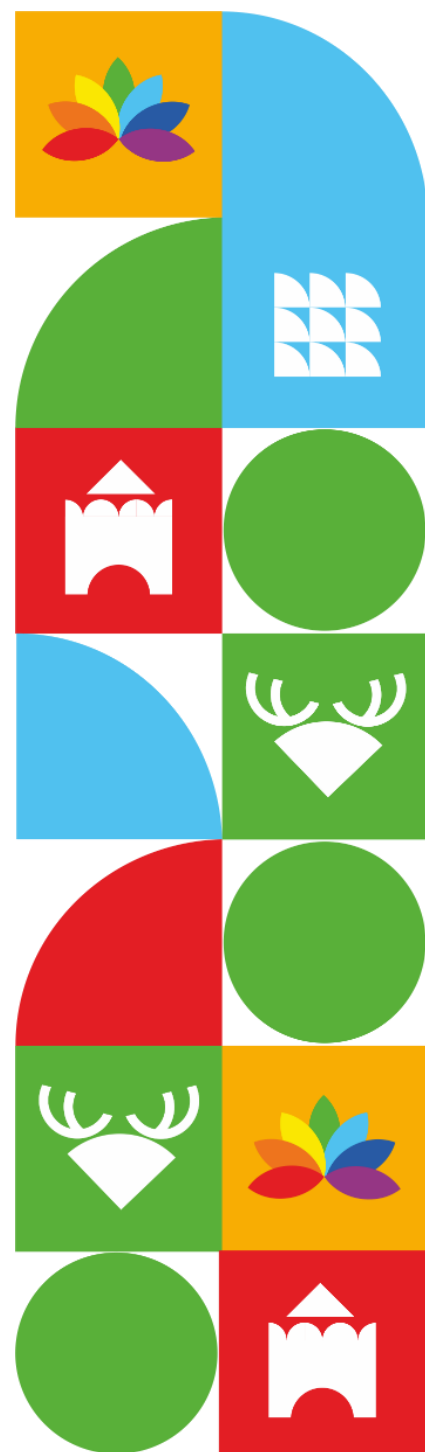
ЭКСПЕРТНАЯ СЕССИЯ «НАУЧНО ОБОСНОВАННЫЕ МЕТОДИКИ РАННЕЙ ПОМОЩИ»

Ключевые партнеры

Институт ранней помощи и сопровождения ФГБУ ФНЦРИ
им. Г.А. Альбрехта Минтруда России

Автономная некоммерческая организация дополнительного
профессионального образования

«Санкт-Петербургский институт раннего вмешательства»



12 октября 2023 г.
г. Нижний Новгород

Место проведения: г. Нижний Новгород, выставочный комплекс «Нижегородская ярмарка», павильон 1, зал 7

Время проведения: 13.30–15.00

ЭКСПЕРТНАЯ СЕССИЯ

«Научно обоснованные методики ранней помощи»

УЧАСТНИКИ

руководители и специалисты служб ранней помощи систем социальной защиты и здравоохранения, высшей школы, органов государственной власти из регионов Российской Федерации, представители общественных организаций родителей и специалистов

МОДЕРАТОРЫ

***Самарина Лариса Витальевна**, директор Автономной некоммерческой организации дополнительного профессионального образования «Санкт-Петербургский институт раннего вмешательства»*

***Широкова Анна Николаевна**, Фонд поддержки детей, находящихся в трудной жизненной ситуации*

ЭКСПЕРТЫ

***Елизарова Алена Геннадьевна**, министр труда и социальной защиты Чувашской Республики*

***Клочко Елена Юрьевна**, председатель Совета Общероссийской общественной организации «Всероссийская организация родителей детей-инвалидов и инвалидов старше 18 лет с ментальными и иными нарушениями, нуждающихся в представительстве своих интересов»*

***Лубнина Ольга Владимировна**, министр социальной политики и труда Удмуртской Республики*

***Павлова Стефанида Васильевна**, руководитель отдела ранней помощи Института ранней помощи и сопровождения, кандидат медицинских наук ФГБУ ФНЦРИ им. Г.А.Альбрехта Минтруда России*

***Салогуб Александра Михайловна**, старший научный сотрудник отдела ранней помощи детям и их семьям, кандидат психологических наук ФГБУ ФНЦРИ им. Г.А.Альбрехта Минтруда России*

ОТКРЫТИЕ

13:30-
13:35

Анна Николаевна Широкова, Фонд поддержки детей, находящихся в трудной жизненной ситуации

Самарина Лариса Витальевна, директор АНО ДПО «Санкт-Петербургский институт раннего вмешательства»

НАУЧНО ОБОСНОВАННЫЕ МЕТОДИКИ, ПРЕДЛАГАЕМЫЕ К ТИРАЖИРОВАНИЮ

13:35-
13:42

Почему важно использовать в работе специалиста по ранней помощи научно обоснованные методики

Самарина Лариса Витальевна, директор АНО ДПО «Санкт-Петербургский институт раннего вмешательства»
г. Санкт-Петербург

13:42-
13:55

Родительская школа по коммуникации, основанная на применении стратегий коучинга для повышения компетентностей родителей и других членов семьи

Аксенова Ольга Женадьевна, заведующий отделением раннего вмешательства государственного бюджетного учреждения социального обслуживания Архангельской области «Архангельский многопрофильный реабилитационный центр для детей»
Юдинцева Светлана Валерьевна, учитель-дефектолог Государственного бюджетного учреждения социального обслуживания Архангельской области «Архангельский многопрофильный реабилитационный центр для детей»
Архангельская область, г. Архангельск

13:55-
14:02

Применение комплексных методик для развития и улучшения функционирования ребенка в работе специалиста ранней помощи

Григорова Юлия Александровна, руководитель службы ранней помощи государственного автономного учреждения социального обслуживания «Реабилитационный центр для детей и подростков с ограниченными возможностями «Талисман» города Екатеринбурга»
Свердловская область, г. Екатеринбург

14:02-
14:09

Улучшение функционирования детей раннего возраста с чертами расстройства аутистического спектра на основе программ «Денверская модель раннего вмешательства» и «Коммуникация при помощи картинок»

Васинюк Татьяна Михайловна, директор государственного казенного учреждения социального обслуживания Краснодарского края «Адлерский реабилитационный центр для детей и подростков с ограниченными возможностями»
Краснодарский край, г. Сочи

14:09-
14:16

Применение метода сенсорной интеграции в работе специалистов ранней помощи

Чигвинцева Валерия Олеговна, заведующий отделением региональный ресурсно-методический центр по комплексной реабилитации и абилитации детей-инвалидов и ранней помощи Автономного учреждения социального обслуживания Удмуртской Республики «Республиканский реабилитационный центр для детей и подростков с ограниченными возможностями» (Реабилитационный центр "Адели")
Удмуртская Республика, г. Ижевск

14:16- 14:23	Новые цифровые технологии для повышения качества ранней помощи детям и их семьям Ермолаева Евгения Евгеньевна , исполнительный директор Ассоциации профессионального сообщества и родительских организаций по развитию ранней помощи г. Санкт-Петербург
ЛУЧШИЕ ПРАКТИКИ ПОБЕДИТЕЛЕЙ ВСЕРОССИЙСКОГО КОНКУРСА СЛУЖБ И СПЕЦИАЛИСТОВ РАННЕЙ ПОМОЩИ	
14:23- 14:35	Представление лучших практик. Вручение призов Всероссийского конкурса служб и специалистов ранней помощи «Зажигаем сердца»
ЭКСПЕРТНЫЕ ОЦЕНКИ	
14:35- 14:54	Дискуссия
ПОДВЕДЕНИЕ ИТОГОВ РАБОТЫ ЭКСПЕРТНОЙ СЕССИИ	
14:54- 15:00	Широкова Анна Николаевна , Фонд поддержки детей, находящихся в трудной жизненной ситуации
	Самарина Лариса Витальевна , директор АНО ДПО «Санкт-Петербургский институт раннего вмешательства»



**XIV Всероссийский форум
«Вместе – ради детей!»**

